

Assogomma e Polizia assieme per una campagna sulle strade toscane Per una vacanza sicura si devono controllare anche le gomme di camper, roulotte e carrelli

FIRENZE. Si avvicina l'estate e quindi le vacanze. E Assogomma e Polizia Stradale si stanno già mobilitando per garantire la massima sicurezza su strade e autostrade. Quest'anno l'obiettivo è il controllo, sul territorio della Toscana, dei pneumatici di camper, roulotte, carrelli e veicoli commerciali leggeri. Durante i normali controlli gli agenti verificheranno in particolare modo le condizioni del-

le gomme di questi mezzi che rappresentano una nicchia del parco circolante italiano, ma con una caratteristica non confortante: un'età media molto elevata.

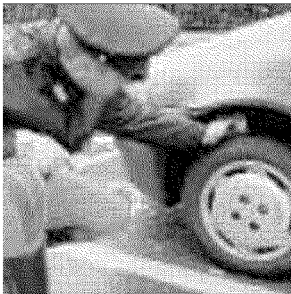
Perché il controllo sulle coperture di camper, roulotte, carrelli e veicoli commerciali

leggeri? Perché generalmente le gomme di questi mezzi, più degli altri, vengono trascurate in quanto utilizzati magari una sola volta all'anno, ap-

punto nel periodo delle ferie. In realtà queste gomme, che nella maggior parte dei casi

sono state ferme sorreggendo il peso del mezzo per una stagione o un intero anno, esposte ad agenti atmosferici (sole, acqua, ecc.) non vengono controllate, né quantomeno gonfiate adeguatamente. Ciò può dare luogo a una serie di alterazioni prestazionali che se portate all'estremo, posso-

no costituire un problema per la sicurezza stradale, non solo per gli occupanti del mezzo ma anche per gli altri utenti. La raccomandazione di Assogomma, che rappresenta i produttori di pneumatici, è di farsi controllare, prima degli esodi estivi e delle gite fuori porta di primavera, anche le gomme dei mezzi delle vacanze. I rivenditori di pneumatici fanno questo servizio a titolo gratuito.



Il controllo è mirato alle gomme dei veicoli utilizzati per le vacanze



La Polizia stradale esamina lo spessore del battistrada delle gomme

